



Die Freiburger Turnerschaft  
von 1844 e.V.

# Ausschreibung

## Hotel und Gastronomie im FT-Sportpark

Seit 1972 ist im Herzen des FT-Sportparks (Schwarzwaldstraße 181, 79117 Freiburg) ein Hotel mit Gastronomie beheimatet. Beide Objekte werden als Gesamtpaket von der Freiburger Turnerschaft von 1844 e. V. verpachtet.  
Angestrebt wird ein mehrjähriger Pachtvertrag, welcher ab 1. Januar 2025 beginnen soll.

## Die Freiburger Turnerschaft von 1844 e.V.

Für Freiburg. In Bestform.

Die Freiburger Turnerschaft von 1844 e.V. (FT) zählt mit über 7.000 Mitgliedern zu den größten Sportvereinen Baden-Württembergs und ist angesichts Ihrer Angebotsvielfalt - mit den Sportkindergärten, der Sportgrundschule, dem Freizeit- und Wettkampfsport - kein klassischer Mehrspartensportverein, sondern ein Großsportverein mit vielen Facetten.

### Der FT-Sportpark | Dreh- und Angelpunkt

Der FT-Sportpark in der Schwarzwaldstraße ist Dreh- und Angelpunkt aller Aktivitäten des Vereins. Mit dem vielseitigen Angebot werden alle Altersklassen angesprochen.

Neben den vielen Sporttreibenden, die ihrem Sport in der FT nachgehen, sind Mieter der Sportstätten, sowie Schul- und Kindergartenkinder samt deren Familien vor Ort. Darüber hinaus finden regelmäßig Veranstaltungen des Vereins auf dem Gelände statt, die zu einem großen Besucheraufkommen führen.

Alles über den Verein ...  
[ft1844.de](http://ft1844.de)

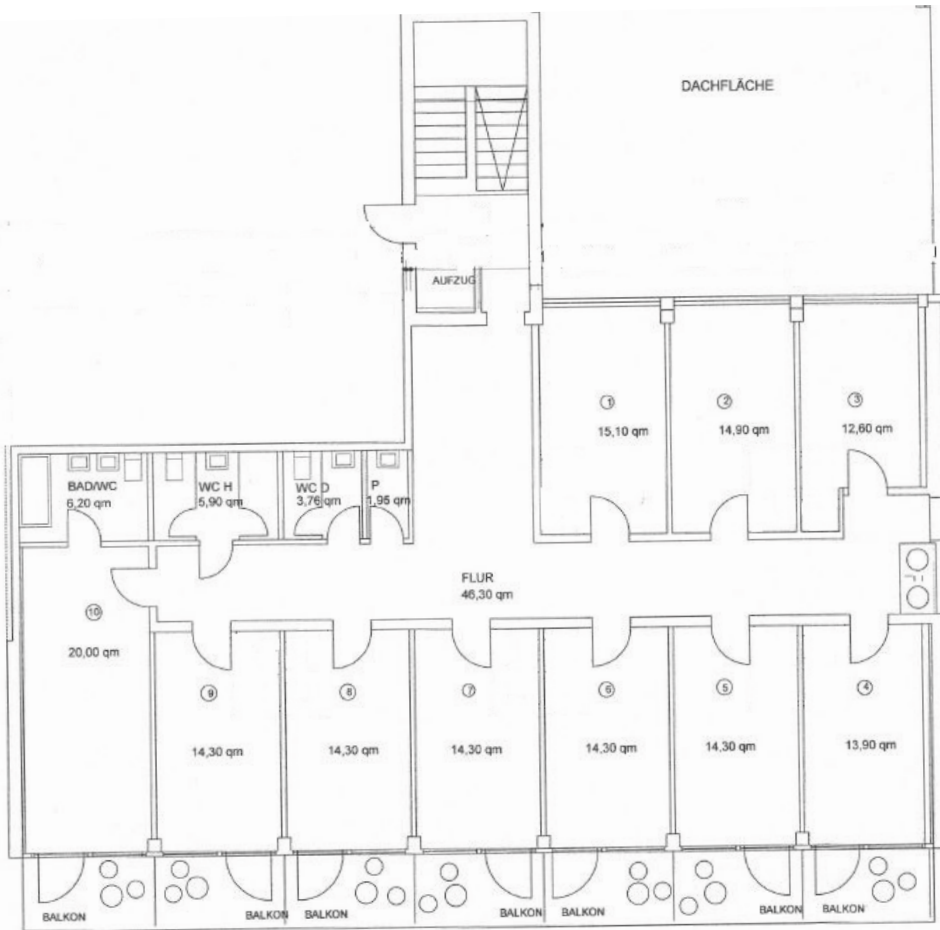






### Erreichbarkeit | Lage

Der FT-Sportpark liegt gut erreichbar im Osten der Stadt Freiburg an der sogenannten „Sportmeile“. Inmitten des Stadtteils Waldsee und angrenzend an den Stadtteil Littenweiler, in denen insgesamt circa 14.000 Einwohner leben. Bis zur nächsten Straßenbahnstation „Hasemannstraße“ sind es lediglich 2-3 Gehminuten. Die Anbindung an das öffentliche Radwegenetz ist ebenso gegeben wie die direkte Zufahrt mit dem PKW. Parkflächen stehen ausreichend zur Verfügung. Die Gaststätte im Erdgeschoss ist barrierefrei zugänglich wie auch die Hotelzimmer im 1. und 2. Obergeschoss.



## Hotel

Das Hotel ist in zwei Etagen des Hans-Evers-Hauses untergebracht.

Insgesamt 22 Doppelzimmer mit je ca. 15 m<sup>2</sup> und ein Vierbettzimmer mit ca. 20 m<sup>2</sup> stehen den Gästen zur Verfügung.

Nahezu alle Zimmer sind mit Dusche und WC ausgestattet, lediglich fünf Zimmer haben kein WC und nutzen die vorhandenen Etagen-WCs.

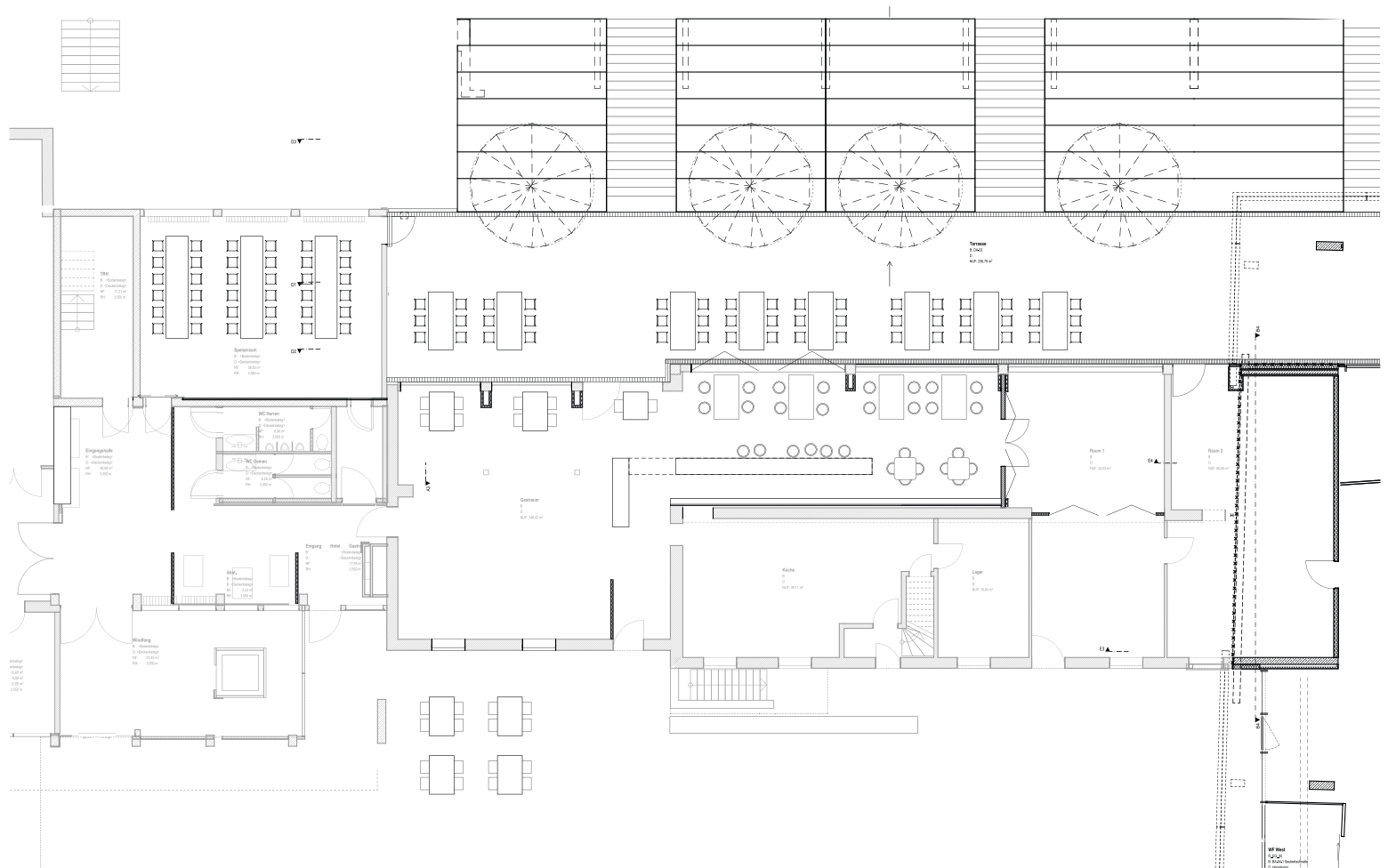
< 1. OG



2. OG >

## Gastronomie

Der Gastraum des Restaurants hat eine Größe von 150 m<sup>2</sup>. Hinzu kommt ein separater Nebenraum mit knapp 60 m<sup>2</sup>. Die angrenzende Küche schlägt mit knapp 40 m<sup>2</sup> zu Buche, die vorhandenen Kühl- und Lagerräume nicht eingerechnet. Zusätzlich sind großzügige Bewirtungsflächen im Außenbereich auf der Nord- und Südseite vorhanden.



de  
 BauF  
 Fre  
 Sch  
 791  
 Fre  
 Proj  
 A3  
 Zu  
 Sp  
 Sch  
 791  
 Fl  
 304  
 Ph  
 Ent  
 Plan  
 G  
 Plan  
 dA

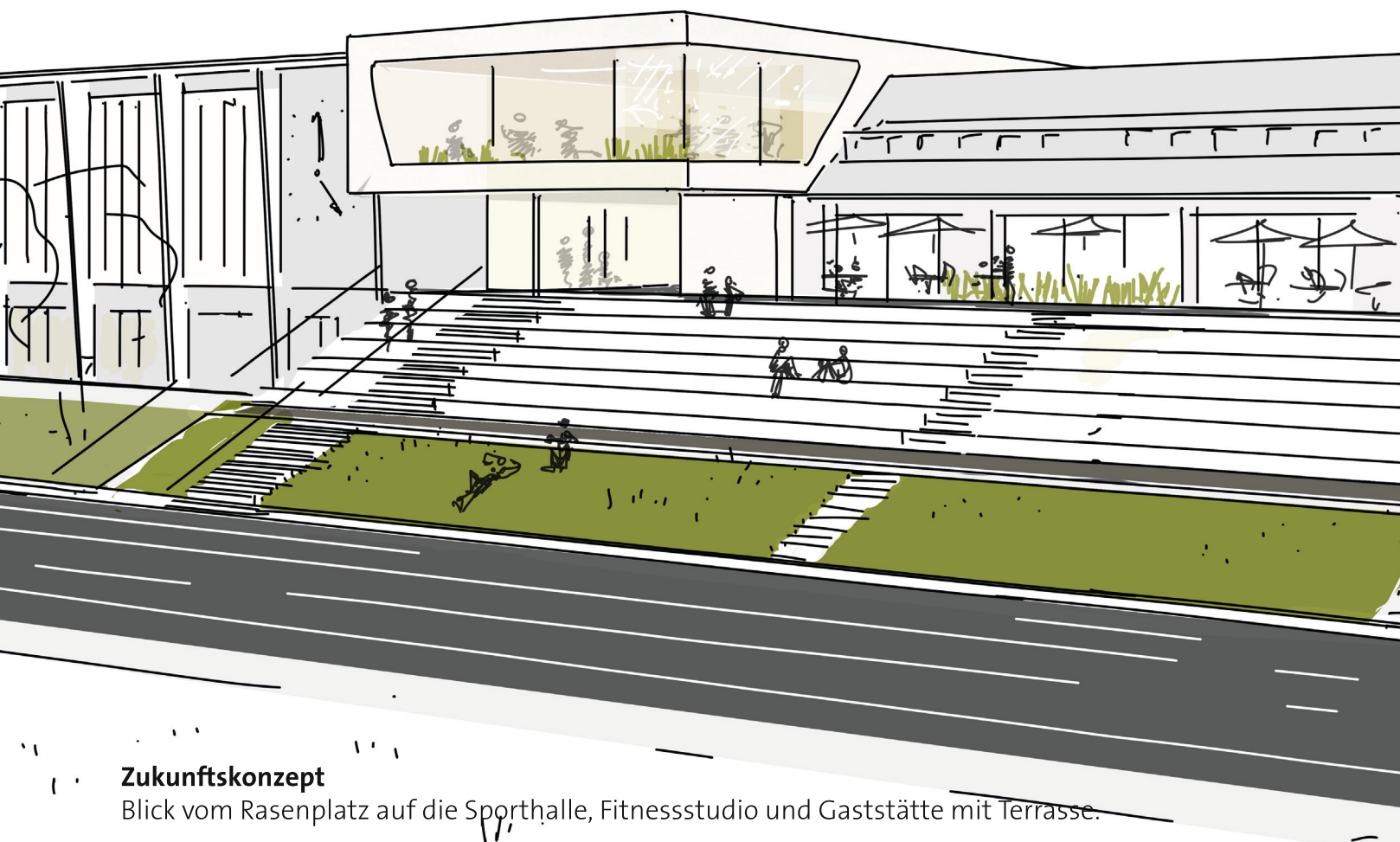


## Sanierungspläne und Einbettung in das FT-Zukunftskonzept

Aktuell wird im Herzen des FT-Sportparks das Zukunftskonzept – eine großflächig angelegte Sanierungsmaßnahme – durchgeführt. Mit der Umsetzung des „FT-Zukunftskonzepts“ wird der FT-Sportpark ein neues Gesicht erhalten. In diesem Zuge wird die Gaststätte beidseitig – auf der Nord- und Südseite – neu gestaltete Außenbereiche erhalten, die attraktiv sind und zum Verweilen einladen. Nach derzeitigem Stand werden die Maßnahmen im Frühjahr 2025 abgeschlossen sein.

## Neugestaltung Gaststätte und Hotel

Der Verein plant darüber hinaus die Innenräume der Gaststätte und des Hotels neu zu gestalten. Eine Anpassung des Erscheinungsbildes gemäß dem „FT-Zukunftskonzept“ ist vorgesehen. Neue, abschließbare Fahrradboxen werden das Sanierungspaket ergänzen und sichern der wachsenden Zielgruppe der Biker ideale Bedingungen für einen entspannten und sorglosen Aufenthalt im Hotel.



### Zukunftskonzept

Blick vom Rasenplatz auf die Sporthalle, Fitnessstudio und Gaststätte mit Terrasse.

## Partnerschaftliche Zusammenarbeit

Die Freiburger Turnerschaft von 1844 e. V. strebt eine partnerschaftliche Zusammenarbeit im Pachtverhältnis an.

### Das kann der Verein bieten:

- Das attraktive Sportangebot sorgt für viel Betrieb auf der Anlage. Mitglieder der Sportgruppen, aber auch auf ihren Nachwuchs wartende Mütter, Väter, Omas oder Opas fühlen sich von einem guten gastronomischen Angebot angesprochen.
- Eine gesunde und ausgewogene Mittagsverpflegung für die über 250 Kinder der FT-Sportgrundschule und der Kindergärten kann über die Gastronomie vor Ort erfolgen.
- Beim Catering der vereinseigenen Veranstaltungen bietet es sich an, den Gastronomiebetrieb im FT-Sportpark einzubinden und zu beauftragen.
- Eine einmalige, einladende Infrastruktur, die neben Sportstätten auch einen tollen Kinderspielplatz zu bieten hat, zieht weitere Besucher in den FT-Sportpark.
- Gäste des Hotels können in ausgewählten Sportstätten Bewegungsangebote nutzen, wie z. B. das Hallenbad.
- Die Bereitschaft, Informationen und werbliche Botschaften das Hotel und die Gastronomie betreffend über die Kanäle des Vereins zu verbreiten, ist vorhanden.
- Denkbar ist auch die Einrichtung eines SB-Bereiches, in dem Anlagennutzer und Hotelgäste außerhalb der Öffnungszeiten des gastronomischen Betriebes für Umsätze sorgen können.

### Im Gegenzug freut sich der Verein auf:

- Ein stimmiges, auf die vorhandenen Zielgruppen abgestimmtes Konzept.
- Guten Service für die Gäste des FT-Sportparks in ansprechendem Ambiente.
- Kulinarik, die auf das Verhalten der Anlagennutzer abgestimmt ist und zu einem gesunden, sportlichen Lebensstil passt.
- Flexibilität beim Catering von vereinseigenen Veranstaltungen auf dem Gelände.

Eine partnerschaftliche Zusammenarbeit bedeutet auch Freiraum zu lassen für eigene Ideen, insbesondere für Maßnahmen zur Steigerung der Attraktivität sowie des Umsatzes des Pachtobjektes.



# Vertragliches

## Vertragliches

Die Freiburger Turnerschaft von 1844 e. V. bietet, beginnend ab 1. Januar 2025, ein fünfjähriges Pachtverhältnis mit Option auf Verlängerung um weitere fünf Jahre an.

Der monatliche Pachtzins ist auf Verhandlungsbasis festzulegen.

Der/die Pächter/in betreibt das Hotel und den gastronomischen Betrieb auf eigene Rechnung und auf eigenes Risiko. Alle notwendigen Bewilligungen sind einzuholen, alle behördlichen und gesetzlichen Auflagen zu erfüllen.

## Bewerbungsprozess

Bewerbungen werden bis zum 31. März 2024 entgegen genommen. Der Bewerbung bitten wir ein aussagekräftiges Nutzungs- und Betriebskonzept samt Angaben zur Qualifikation (ggf. Referenzen) beizulegen.

## Ihr Ansprechpartner

Bei Interesse ist eine Besichtigung des Pachtobjektes möglich. Meldungen hierfür und Bewerbungen nimmt Thomas Fischer unter [fischer@ft1844-freiburg.de](mailto:fischer@ft1844-freiburg.de) oder 0761-38991814 gerne entgegen.