

EXPOSÉ

“DAS LÖWENTOR” EMMENDINGEN



GANTER
Freiburger Braukultur

KURZER EINBLICK

Das Löwentor liegt im Herzen der Altstadt von Emmendingen.

Die Umgestaltung der historischen Altstadt hat zum positiven Image der Stadt beigetragen. Die vielen Sehenswürdigkeiten ziehen zahlreiche Touristen in die Stadt. Die Stadt ist im Dreiländereck durch die A5 und weitere Bundesstraßen gut an den Schwarzwald, zum Bodensee, in die Schweiz und nach Frankreich angebunden. Neben der Gastronomie bietet das Löwentor zahlreiche Geschäfte in denen die Kunden einkaufen gehen können.



GANTER
Freiburger Braukultur

PACHTKONDITIONEN

Pachtbeginn:	nach Absprache, Eröffnung geplant 3./4.Quartal 2022
Pachtdauer:	10 Jahre plus Option, wenn gewünscht
Monatliche Pachtzins:	auf Anfrage



GANTER
Freiburger Braukultur

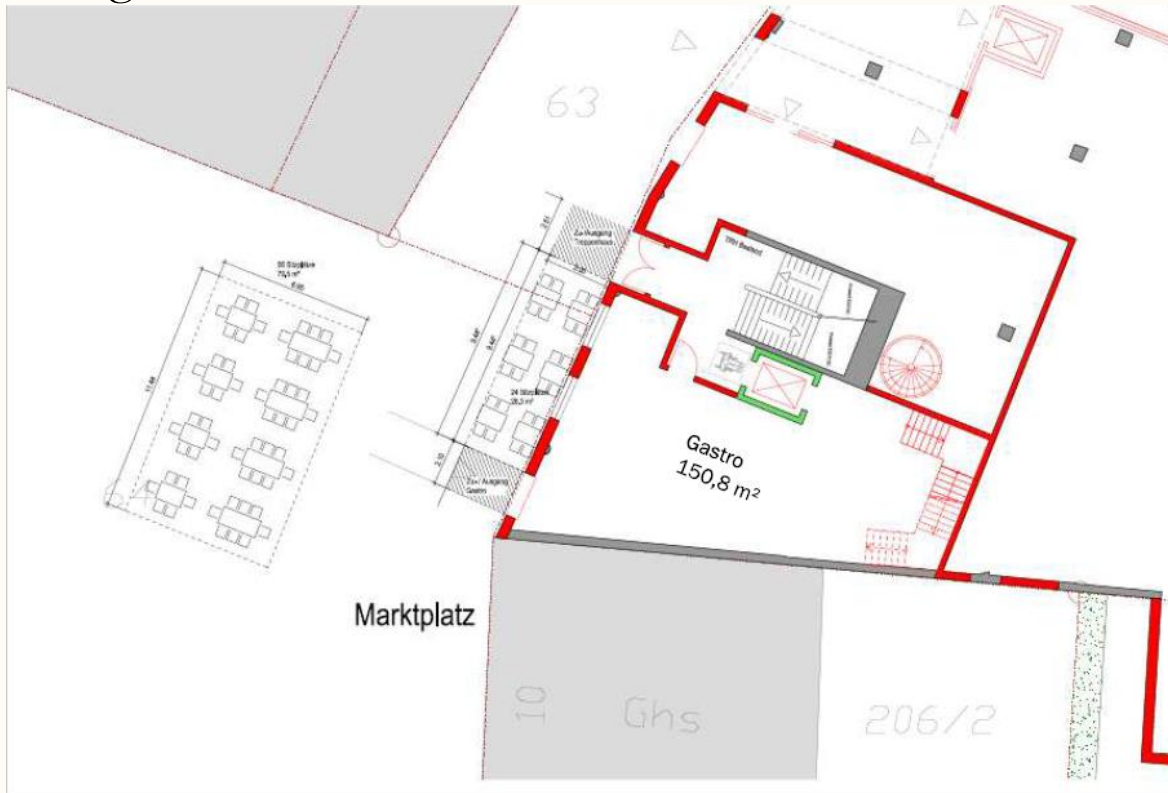
PACHTGEGENSTAND

Gastraum:	ca. 150 m ² (EG) & ca. 180 m ² (OG)
Gesamtfläche:	ca. 340 m ²
Außenbereich:	Bestuhlung auf dem Marktplatz möglich



PLAN

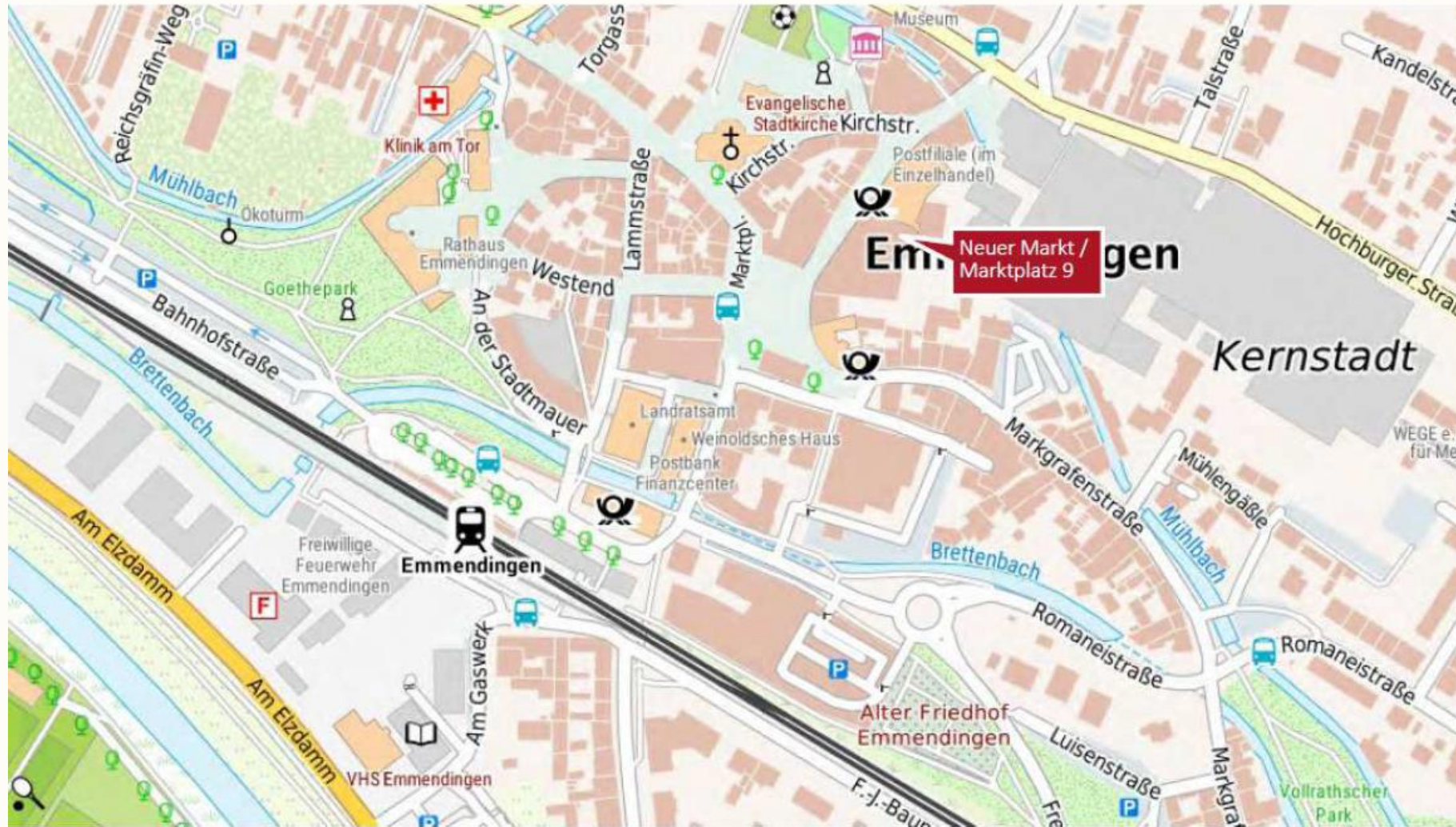
Erdgeschoss



1. Obergeschoss



LAGE



GANTER
Freiburger Braukultur

IMPRESSIONEN „DAS LÖWENTOR“ ,EMMENDINGEN

Geplante Außenfassade



Momentane Seitenansicht



GANTER
Freiburger Braukultur

IMPRESSIONEN „DAS LÖWENTOR“ ,EMMENDINGEN

Blick von der Gastronomie in den Eingangsbereich



Frontansicht



GANTER
Freiburger Braukultur

IHR ANSPRECHPARTNER

Stefan Lenz

Gebietsverkaufsleiter Gastronomie

Tel. + 49 (0)151 / 62823105

Mail s.lenz@ganter.com

Brauerei GANTER GmbH & Co. KG

Schwarzwaldstraße 43

79117 Freiburg

Tel. + 49 (0)761 2185-0

Fax + 49 (0)761 2185-250

 ganter.com

 info@ganter.com

 facebook.com/ganter



GANTER
Freiburger Braukultur