

EXPOSÉ

“SCHWARZBRENNER” ENDINGEN



GANTER
Freiburger Braukultur

KURZER EINBLICK

Das schöne Fachwerkgebäude liegt direkt im historischen Ortskern von Endingen. Das ganze Jahr über finden Veranstaltungen und Feste, inklusive der großen Fasnacht, direkt vor und im Schwarzbrenner statt.

Entlang der gepflasterten Endinger Hauptstraße sind die Cafes und Gaststätten tagsüber bis in den Abend mit Einheimischen und Touristen gefüllt.



PACHTKONDITIONEN

Pachtbeginn:	ab sofort
Pachtdauer:	5 Jahre + 1 x 5 weitere Jahre Option
Monatlicher Pachtzins:	Pachtzins 1.800,00 € netto Betriebskosten mtl. ca. 250,00 € netto Wirtewohnung 780,00 € / NK 150,00 €



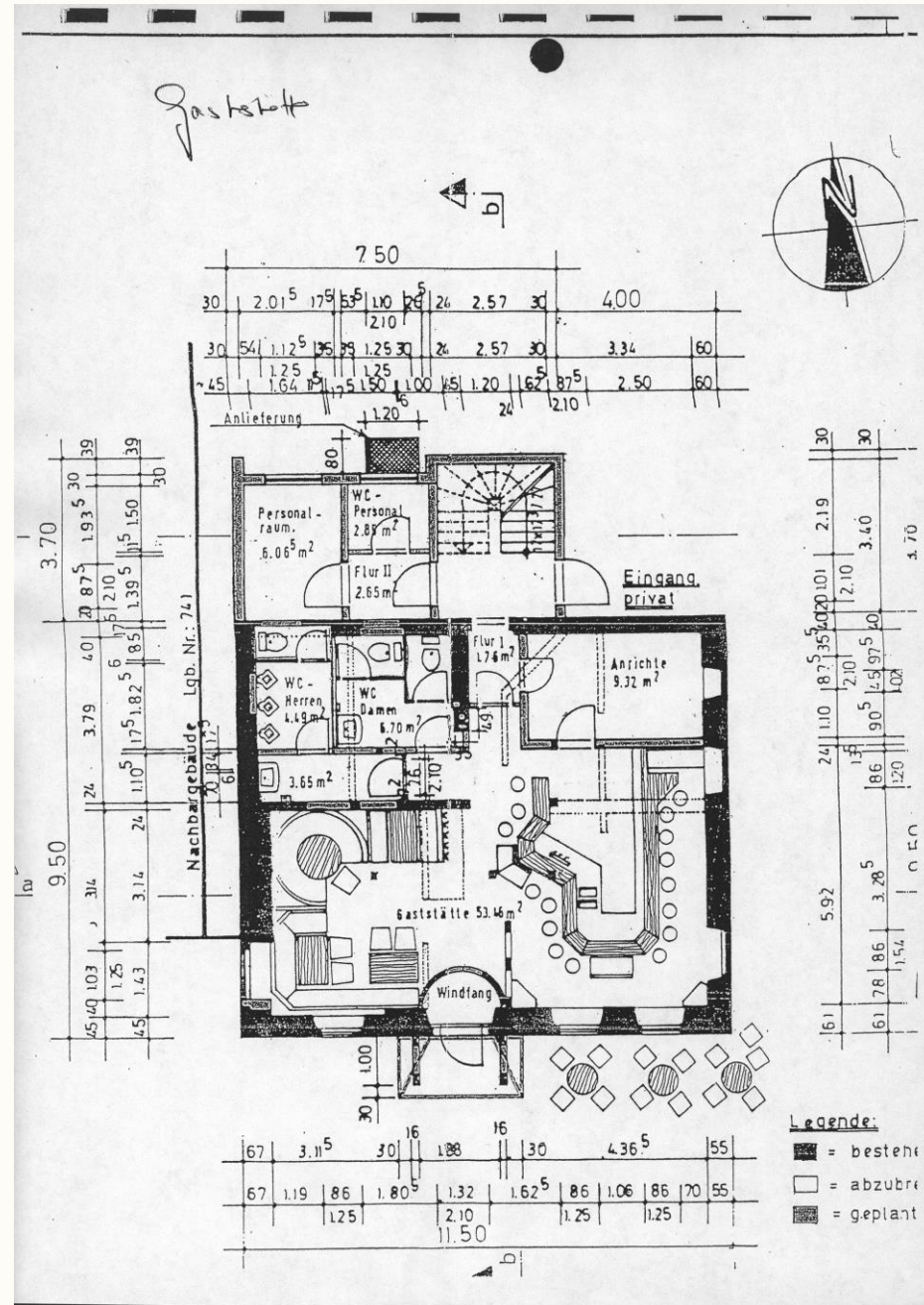
PACHTGEGENSTAND

Gastraum:	ca. 70 m ² mit rund 35 Plätzen (EG)
Küche:	Vollständig eingerichtet
Toiletten:	(UG)
Nebenräume:	(UG)
Außenbereich:	30 Plätze
Sonstiges:	Separater Abstellraum + Personal-WC (ca. 12 m ²), Lagerraum mit Kühlzelle (ca. 27 m ²) im UG



GANTER
Freiburger Braukultur

PLAN



IHR ANSPRECHPARTNER

Stefan Lenz

Gebietsverkaufsleiter Gastronomie

Tel. + 49 (0)151/62823105

Mail s.lenz@ganter.com

Brauerei GANTER GmbH & Co. KG

Schwarzwaldstraße 43

79117 Freiburg

Tel. + 49 (0)761 2185-150

Fax + 49 (0)761 2185-250

 ganter.com

 info@ganter.com

 facebook.com/ganter



GANTER
Freiburger Braukultur